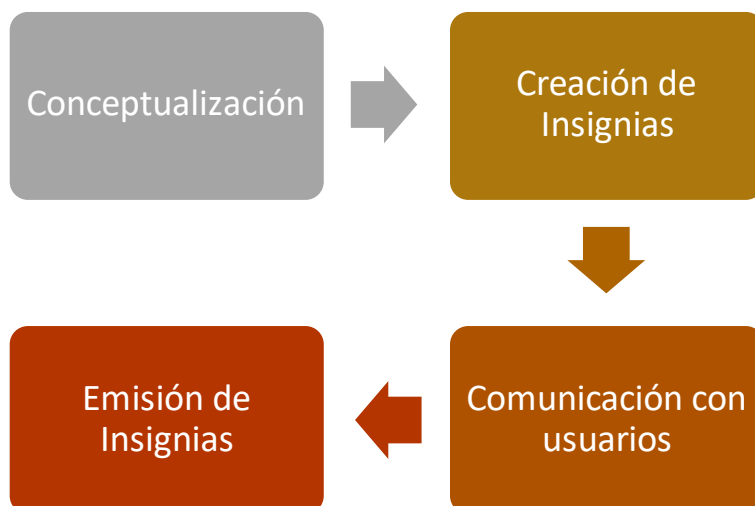


CREDENCIALES DIGITALES BID: INFORMACIÓN Y PROCESO

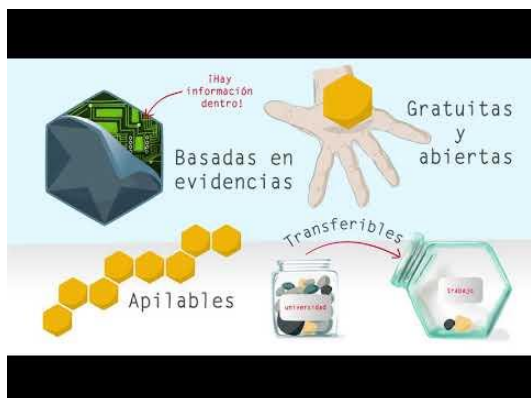


1. CONCEPTUALIZACIÓN:

Te invitamos en primer lugar a que visites nuestra [Página web Credenciales digitales BID](#). En esta web, hemos recogido la información más relevante para saber todo sobre las insignias digitales del Banco.

Es importante que entiendas, en primer lugar, **qué son las credenciales digitales** y **cómo es nuestra nueva plataforma CredencialesBID**. Si todavía no lo has hecho, te recomendamos que veas los dos videos a continuación. Son sólo 5 minutos que te ayudarán a comprender estos conceptos básicos.

¿Qué son las credenciales digitales?



La nueva plataforma de CredencialesBID



Si es la primera vez que solicitas crear una credencial digital, te recomendamos que **te pongas en contacto con nuestro equipo para darte una orientación general sobre todo proceso. Puedes escribirnos directamente a Stella Porto (stellap@iadb.org), Miriam Campos (miriamcam@iadb.org) y Romina Flores (rflores@iadb.org)** y así compartir tu intención de crear y emitir insignias a través de nuestra plataforma.

2. CREACIÓN DE INSIGNIAS

Te invitamos a que vayas al [formulario online de solicitud de creación](#) de insignias digitales. En este formulario encontrarás el archivo que debes cargar, el cual incluye para cada campo una descripción detallada de la información, por si necesitaras un apoyo extra.

- Una vez la credencial esté creada te estaremos haciendo llegar su enlace público, para que la puedas revisar y en caso necesario, hacer ajustes. Es importante que guardes esta información porque te será muy útil.

3. COMUNICACIÓN CON USUARIOS

Si bien nuestra plataforma de credenciales emite la insignia por medio de un correo electrónico y la información que éste contiene es personalizable, te recomendamos realizar una comunicación previa con los usuarios haciéndoles llegar lo siguiente:

- Información sobre qué insignia recibirá, por qué la recibe, sobre qué fecha aproximada le llegará vía correo electrónico y desde qué dirección de correo se recibirá
- Información sobre qué es una insignia
- Información sobre qué hacer si no se recibe la insignia en el tiempo estimado

Te dejamos a continuación un ejemplo de correo por si te sirve de ayuda:

Felicidades, en semanas anteriores superaste el **curso/evento "XXX"** ofrecido por **XXX**.

Como reconocimiento a tu esfuerzo, **además de tu certificado, el (emisor)** te ha otorgado una **credencial digital** (digital badge) que recibirás en tu correo electrónico **en los próximos días**.

¿Qué es una credencial digital?

Las credenciales digitales son una herramienta innovadora para registrar y validar en línea las competencias profesionales que adquieres tras una formación. Con ellas:

- Podrás demostrar tus competencias para crecer profesionalmente en la era digital.
- Dispondrás de tu portafolio de formación continua con evidencias de las competencias adquiridas en actividades formativas.
- Podrás compartirlas en tus redes sociales como LinkedIn, Facebook, Twitter, Pinterest.
- Los potenciales empleadores podrán verificar que realmente adquiriste esas competencias.

Si quieres saber más sobre ellas, haz clic [en la web de credenciales digitales BID](#).

¿Dónde puedes encontrar tu credencial digital?

Como te decíamos, en los próximos días, recibirás un correo electrónico de la plataforma (obf@openbadgefactory.com) con tu credencial digital que podrás descargarlo desde el mismo correo. En caso de que no recibieras este e-mail procede con los siguientes pasos:

*Revisa tu buzón de correo no deseado o spam porque te puede haber llegado allí.

** Puedes también crear una cuenta en [Plataforma CredencialesBID](#) (usando el correo electrónico en donde recibiste este mensaje) y ahí encontrarás las credenciales digitales obtenidas.

*** Si tienes alguna duda puedes ponerte en contacto con nuestro equipo a través de este [formulario de contacto](#).

¡Te animamos a crear tu cuenta en la [Plataforma CredencialesBID](#) y a compartir tu insignia en tus redes, blog o página web demostrando así tus capacidades!

4. EMISIÓN DE INSIGNIAS

Con la credencial creada y la comunicación previa enviada desde tu departamento u organización, podemos pasar a emitir la insignia a los/las usuarios/as.

Para ello, nos debes hacer llegar un archivo .txt con el listado de personas usuarias que recibirán la credencial digital. La información imprescindible que debe contener este archivo es nombre y apellidos y dirección de correo electrónico. Este archivo nos lo debes hacer llegar por medio del [formulario de emisión](#) donde encontrarás una plantilla.

5. OTROS TEMAS

SUPERCREDECENCIAL (MILESTONE BADGE)

Un milestone badge o supercredencial es aquella que está asociada a una colección de otras insignias más pequeñas. Esta credencial evidencia el logro final de una serie. Te mostramos un ejemplo: [DIGITAL TECHNOLOGIES - MASTER LEVEL](#).



BADGE APPLICATIONS (APLICAR A CREDENCIALES)

Una *badge application* es un método a través del cual un/a usuario/a puede aplicar a (enviar una solicitud para) una insignia. Te mostramos aquí un ejemplo: [Credencial digital Pasaporte Sellado](#).

En este proceso, se usa un formulario donde se pide la información de la persona que solicita la credencial. Hay tres tipos de formularios disponibles:

- Después de revisión: Cada *badge application* será revisado y la insignia será emitida en caso de que así corresponda o por el contrario puede ser rechazada. En este último

caso, la persona que aplique a la credencial estará recibiendo una comunicación desde nuestra plataforma con la información de por qué ha sido rechazada.

- Automáticamente sin revisión: La credencial se emite tan pronto como se envía la solicitud.
- Evaluación entre pares: La credencial se emite después de que la aplicación ha sido revisada por un grupo de usuarios finales calificados.

Si quieres solicitar la creación de un badge application, dirígete al siguiente [formulario](#).

ENDORSEMENTS (AVALES)

Este proceso permite que se avale tanto una clase insignia en sí, como la insignia recibida por una persona por parte de otro/a usuario/a. Para ello, nuestra plataforma sugiere una serie de frases para añadir a la ratificación o también ofrece la opción redactar un texto personal para el *endorsement*.

¿CÓMO CONSTRUIR MINIMAPS?

Los minimaps pueden ser contruidos por medio de *milestone badges* y *badge applications*. Cualquiera de las dos opciones facilita a la persona que quiere que su logro sea reconocido por medio de una credencial, seguir el camino adecuado para la consecución de ésta.

Aquí te dejamos un ejemplo de un [minimap](#) para que puedas darte una idea.